

Unterflur Richtbänke

JOLLIFT LB N

Maximale Tragkraft 3200 kg

Hubhöhe 1480 mm

Einbautiefe 260 mm

JOLLIFT FLEX 35 N

Maximale Tragkraft 3500 kg

Hubhöhe 1640 mm

Einbautiefe 300 mm

JOLLIFT 3.5 TON MAXI N

Maximale Tragkraft 3500 kg

Hubhöhe 1440 mm

Einbautiefe 300 mm

Hauptmerkmale

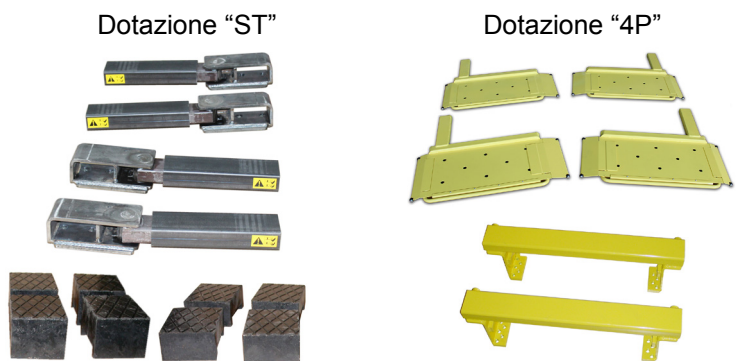
Heben mit Gummiauflagen für freie Räder oder mit Rädern auf Platten



Reduzierte Länge der oberen Plattform für uneingeschränkter Zugang von unten an der Vorder- und Rückseite des Fahrzeugs

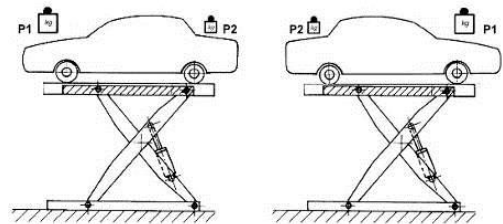


Modell EH
Elektrohydraulisches Steuerpult
-400 V 3 Phasen (Standard)
-230 V 3 Phasen oder 1 Phase (auf Anfrage)



Antirutsch Abdeckplatte

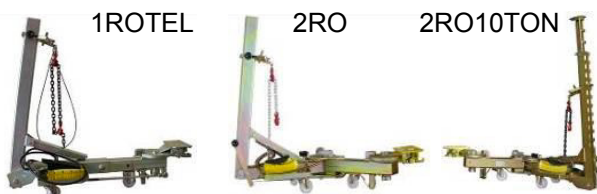
Kant-rahmen



Beidseitige Last, die schwerste Seite des Fahrzeuges (Motorseite) auf beiden Seiten der Richtanlage möglich

SC19 IN

FL08 IN



3 verschiedene Zugerät Modelle, welche an jedem Punkt um die Hubplattform montiert werden können.

Es sind 2 Modelle von Spannklemmen erhältlich, die bequem stehend montiert werden können, da sie unabhängig von den Hubarme sind; FL08-Klammern ermöglichen das Anheben des Fahrzeuges von der Plattform der Hebebühne

Unterflur Richtbänke

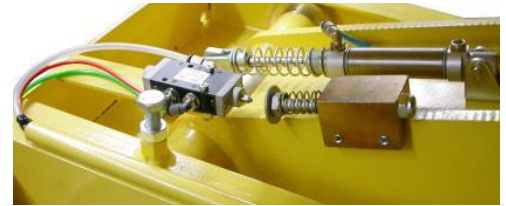
Sicherungseinrichtung



Mechanische Sicherungseinrichtung



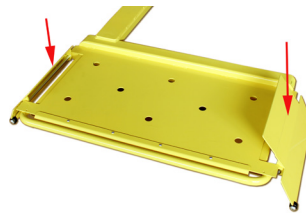
Notausknopf mit abschließbarem Gehäuse gegen unbefugte Benutzung



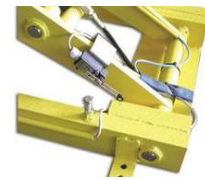
Sicherheitseinrichtung, die Hebebühne stoppt nach ausfahren aus dem Fundament zum Schutz vor Beschädigung am Unterboden eines Fahrzeugs



Die teleskopierbaren Hubarme sind innerhalb der Stellfläche des Fahrzeugs, zur Sicherheit von Personen, die in der Nähe des Fahrzeugs arbeiten



Abfallsicherungen vorne und hinten an den Radaufnahmeplatten



Stoppeinrichtung für endgültiges Senken. Akustisches Signal während dem Senken

Empfohlenes Zubehör



AUT - Automatisches Öffnen und Schließen der Hubarme



4P - Radaufnahmeplatten als Zubehör für alle Unterflurmodelle; das platzieren auf der Bühne wird schneller und die Karosseriestruktur verwindet sich nicht



JO RUB 70 Höhenverstellbare Gummiauflagen



RC - Fernsteuerung